

地デジテレビ本体のチャンネル設定(チャンネル再スキャン)をする

凡例 【 】表記はリモコンのボタン名称
「 」表記は画面の文字選択項目

テレビのメーカーによって、設定手順が異なります。お使いのテレビのメーカーの設定手順をご参照ください。
なお、下記の手順は、各メーカーの代表機種の一例です。
機種により操作が異なる場合がありますので、詳しくはテレビ付属の取扱説明書をご参照ください。

Panasonic VIERA (ビエラ)

- 手順 1 【メニュー】を押し、「設定する」を選び、【決定】を押す。
- 手順 2 「初期設定」を選び、【決定】を押す。
- 手順 3 「設置設定」を選び、【決定】を3秒以上押し続ける。
- 手順 4 チャンネル設定画面から「地上デジタル」を選び、【決定】を押す。
- 手順 5 「再スキャン」を選び、【決定】を押す。
- 手順 6 再スキャン終了後に、地上デジタルチャンネル設定一覧が表示される。
- 手順 7 【戻る】を押して設定を終了し、【元の画面】を押す。

シャープ AQUOS (アクオス)

- 手順 1 【地上D】を押し、地上デジタル放送に切り替える。
- 手順 2 【ホーム(または、メニュー)】を押し、ホームメニューを表示させ、「設定」を選ぶ。
- 手順 3 「視聴準備」を選び、【決定】を押し、「テレビ放送設定」を選び【決定】を押す。
- 手順 4 「チャンネル設定」を選び、【決定】を押す。
- 手順 5 「地上デジタル」→「地上デジタルー追加」の順に選び、【決定】を押す。
- 手順 6 「する」を選び、【決定】を押す。
- 手順 7 追加が終わったら、「終了」で【決定】を押す。

SONY BRAVIA (ブラビア)

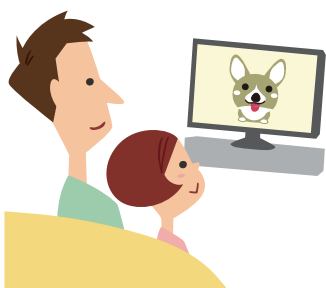
- 手順 1 【ホーム】を押す。
- 手順 2 「設定」→「放送受信設定」を選び、【決定】を押す。
- 手順 3 「地上デジタル自動チャンネル設定」→「再スキャン」を選び、【決定】を押す。
- 手順 4 設定が終わったら、【戻る】を押す。

東芝 REGZA (レグザ)

- 手順 1 【設定メニュー】(ふたの中)を押す。
- 手順 2 「初期設定」を選び、【決定】を押す。
- 手順 3 「チャンネル設定」を選び、【決定】を押す。
- 手順 4 「地上デジタル自動設定」を選び、【決定】を押す。
- 手順 5 「再スキャン」を選び、【決定】を押す。
- 手順 6 「現在の設定に追加する」を選び、【決定】を押す。
- 手順 7 再スキャン終了の画面が表示されたら、「はい」を選び、【決定】を押す。
- 手順 8 設定内容を確認したら、【決定】を押す。

ご注意ください

※地デジテレビ本体のチャンネル設定(チャンネル再スキャン)を行っても、おりべチャンネル(地デジ11ch・12ch)が受信できない場合は、おりべネットワークまでお問い合わせください。
※地デジ対応の録画機器でおりべチャンネル(地デジ11ch・12ch)の録画をする場合は、録画機器もチャンネル再スキャン設定が必要です。



これでおりべチャンネルが楽しめるね!

おりべ **11ch**

多治見・土岐・瑞浪の道路・河川情報のカメラのライブ映像を放送。さらにショッピング専門チャンネル「QVC」もお楽しみいただけます。

おりべ **12ch**

グルメやお店、会社、学校、イベントなど、地域情報を発信。文化祭や演奏会、合唱会など、ステージ発表もお届けします。